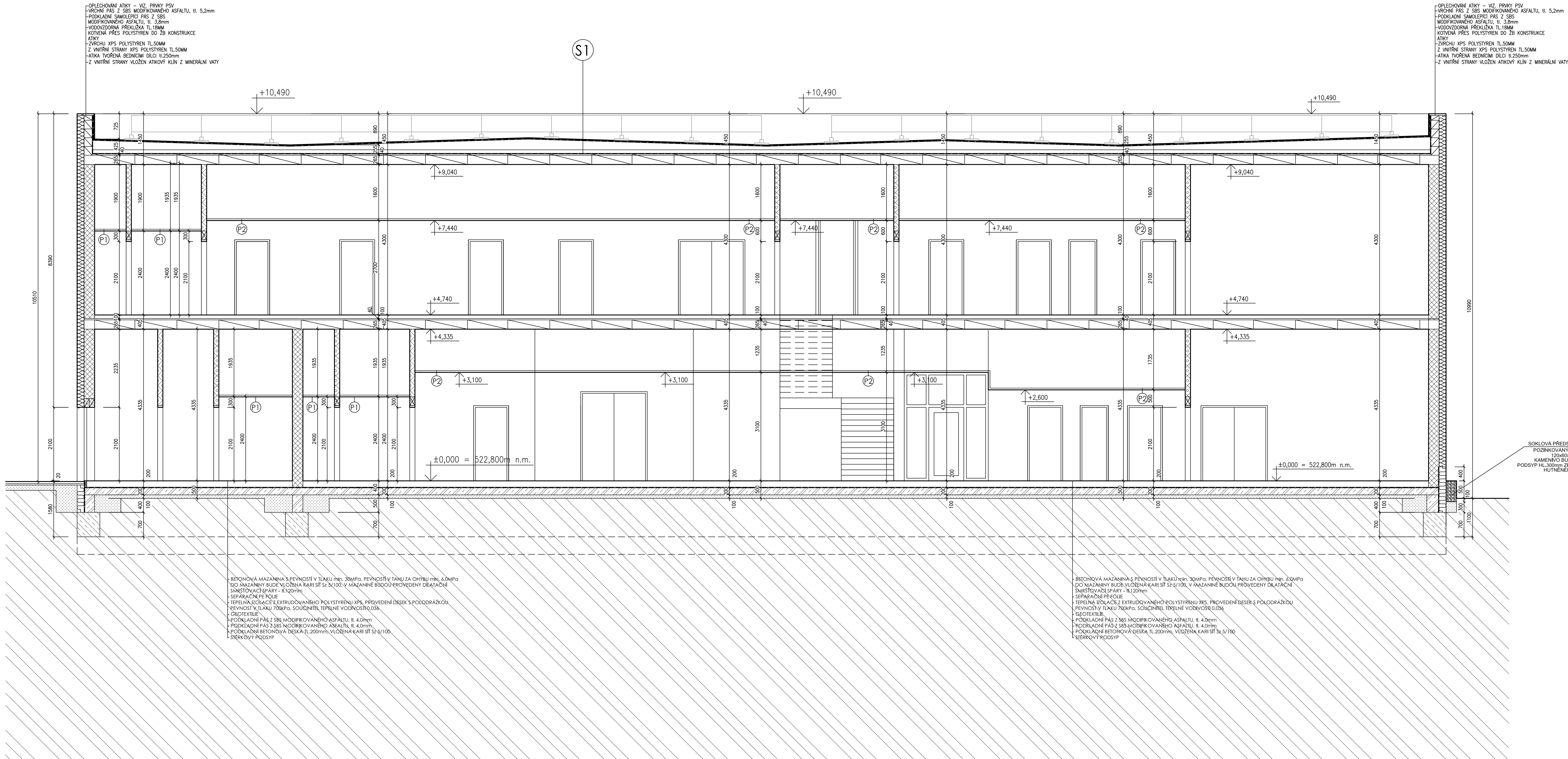


ŘEZ C-C



- S1 PLOCHÁ STŘECHA - PRÍTÍŽENÁ A LEPENÁ (STŘECHA MUSÍ SPLNIT POŽADAVEK Broof(13))**
- PRANÉ ŘÍČNÍ KAMENIVO tl. 16-32mm, TL. 50mm
  - OCHRANNA GEOTEXTILIE 500g/m<sup>2</sup>
  - VRCHNÍ PÁS Z SBS MODIFIKOVANÉHO ASFALTU, tl. 5,2mm
  - PODKLADNÍ SAMOLEPČÍ PÁS Z SBS MODIFIKOVANÉHO ASFALTU, tl. 4,0mm
  - SPADOVÉ DESKY Z PIR BEZ POVRCHOVÉ ÚPRAVY tl.100 - 240mm, SPAD 3%
  - DESKY Z PIR S AL. FOLII tl.100mm
  - PÁS Z SBS MODIFIKOVANÉHO ASFALTU (POJISTNÁ HYDROIZOLACE A PAROTĚSNÁ VRSTVA) tl.4,0mm.
  - RYCHLESLICHNOUČÍ PENETRAČNÍ AŽEHNÍ NÁTER NA BAZI VYLEJENÍ
  - VYROVNÁVACÍ BETONOVÝ POTĚR NA PANELOVÝ STŘOP tl.40mm
  - STROPNÍ KONSTRUKCE Z DUTINOVÝCH PANELOV, PROVEDENÁ V ROVINĚ

- S2 PLOCHÁ STŘECHA - PRÍTÍŽENÁ A LEPENÁ (STŘECHA MUSÍ SPLNIT POŽADAVEK Broof(13))**
- PRANÉ ŘÍČNÍ KAMENIVO tl. 16-32mm, TL. 50mm
  - OCHRANNA GEOTEXTILIE 500g/m<sup>2</sup>
  - VRCHNÍ PÁS Z SBS MODIFIKOVANÉHO ASFALTU, tl. 5,2mm
  - PODKLADNÍ SAMOLEPČÍ PÁS Z SBS MODIFIKOVANÉHO ASFALTU, tl. 4,0mm
  - DESKY Z PIR BEZ POVRCHOVÉ ÚPRAVY tl.100mm
  - DESKY Z PIR S AL. FOLII tl.100mm
  - PÁS Z SBS MODIFIKOVANÉHO ASFALTU (POJISTNÁ HYDROIZOLACE A PAROTĚSNÁ VRSTVA) tl.4,0mm.
  - RYCHLESLICHNOUČÍ PENETRAČNÍ AŽEHNÍ NÁTER NA BAZI VYLEJENÍ
  - VYROVNÁVACÍ BETONOVÝ POTĚR NA PANELOVÝ STŘOP tl.40mm
  - (V MÍSTECH ROZHAHECH SPAD BUDE SPAD 3% PROVEDEN BETONOVÝM POTĚREM TL.40-11,5mm)
  - STROPNÍ KONSTRUKCE Z DUTINOVÝCH PANELOV, PROVEDENÁ VE SPADU 3%

LEGENDA PODHLÉDŮ

- P1 RASTROVANÝ PODHLÉD PO CELÉ MÍSTNOSTI**  
POLOZAPŮBĚNÝ RAST  
AKUSTICKÝ MINERÁLNÍ PODHLÉD ZE SKELNÝCH VLÁKEN S OMÝVATELNÝM POVRCHEM, VELIKOST DESEK 600x600x15mm a 600x1200x15mm.  
POLOZAPŮBĚNÝ RAST, KOFICIENT POHLIVOSTI NRC = 0,85, ALFA W = 0,9, ARTIKULAČNÍ TŘÍDA AC= 190,  
AKUSTICKÁ TŘÍDA A, BARVA BILÁ D10, POVRCH AUTEX T, SVĚTLNÁ ODRAŽIVOST 84%, SVĚTLNÝ ROZPTYL 99%,  
TŘÍDA ČISTOTY - MENŠI NEJŠÍ 10, POVRCH OMÝVATELNÝ VODOU I V TÍDĚ, RAST CONNECT T34 Z GALVANIZY  
PODKROVÁNE OCESLÍ ILTÍM NÁSTRĚM D10, RAST KOTVEN KE STROPNÍ OCESLOVÉ KONSTRUKCI PŘÍMO POMOCÍ  
SYSTÉMOVÝCH STAVEBNÍCH JAVĚSÍ, ODOLNOST STALE RELATIVNÍ VLHKOŠTI 95% PŘI 30°C.
- P2 RASTROVANÝ PODHLÉD PO CELÉ MÍSTNOSTI DOPLNĚNÝ SÁDKOKARTONOVÝM LÉMEM**  
POLOZAPŮBĚNÝ RAST  
AKUSTICKÝ MINERÁLNÍ PODHLÉD ZE SKELNÝCH VLÁKEN S OMÝVATELNÝM POVRCHEM, VELIKOST DESEK 600x600x15mm a 600x1200x15mm.  
POLOZAPŮBĚNÝ RAST, KOFICIENT POHLIVOSTI NRC = 0,85, ALFA W = 0,9, ARTIKULAČNÍ TŘÍDA AC= 190,  
AKUSTICKÁ TŘÍDA A, BARVA BILÁ D10, POVRCH AUTEX T, SVĚTLNÁ ODRAŽIVOST 84%, SVĚTLNÝ ROZPTYL 99%,  
TŘÍDA ČISTOTY - MENŠI NEJŠÍ 10, POVRCH OMÝVATELNÝ VODOU I V TÍDĚ, RAST CONNECT T34 Z GALVANIZY  
PODKROVÁNE OCESLÍ ILTÍM NÁSTRĚM D10, RAST KOTVEN KE STROPNÍ OCESLOVÉ KONSTRUKCI PŘÍMO POMOCÍ  
SYSTÉMOVÝCH STAVEBNÍCH JAVĚSÍ, ODOLNOST STALE RELATIVNÍ VLHKOŠTI 95% PŘI 30°C.
- ŽAVĚŠENÝ PODHLÉD ZE SÁDKOKARTONOVÝCH DESEK TL. 12,5MM MONTOVANÝCH NA ŽAVĚŠENOU OCESLOVOU PODKROVÁNOU KONSTRUKCI  
UKOČENÍ U STĚN PROVEDENO BEZ VRTELNÉ SPÁRY, POVRCH PŘETĚLEN PŘEBROUSEN (JEVAISTA G4) A BÍLE VYMALOVÁN

- P3 CELOCERNÝ RASTROVANÝ PODHLÉD PO CELÉ MÍSTNOSTI**  
VĚTELNÝ RAST  
AKUSTICKÝ MINERÁLNÍ PODHLÉD ZE SKELNÝCH VLÁKEN S OMÝVATELNÝM POVRCHEM, VELIKOST DESEK 600x600x15mm a 600x1200x15mm.  
VĚTELNÝ RAST, KOFICIENT POHLIVOSTI NRC = 0,9, ALFA W = 0,9, ARTIKULAČNÍ TŘÍDA AC= 190,  
AKUSTICKÁ TŘÍDA A, BARVA ČERNÁ 997, SVĚTLNÁ ODRAŽIVOST 3,4%,  
POVRCH OMÝVATELNÝ VODOU I V TÍDĚ, RAST CONNECT T34 Z GALVANIZY  
PODKROVÁNE OCESLÍ ILTÍM NÁSTRĚM D10, RAST KOTVEN KE STROPNÍ OCESLOVÉ KONSTRUKCI PŘÍMO POMOCÍ  
SYSTÉMOVÝCH STAVEBNÍCH JAVĚSÍ, ODOLNOST STALE RELATIVNÍ VLHKOŠTI 95% PŘI 30°C.

LEGENDA HMOT

- MONOLITICKÉ A PREFABRIKOVANÉ ŽELEZOBETONOVÉ KONSTRUKCE**  
POVRCH PROVEDEN JAKO POHLÉDOVÝ BETON OŠETŘENÝBÍLÝM OMÝVATELNÝM NÁTEREM
- ZDÍVO TL.300mm Z BETONOVÝCH TVÁŘNIC S LEHKÝM KERAMICKÝM KAMENÍVEM, ZDĚNÉ NA TENKOVRTVOU MALTU**  
VELIKOST TVÁŘNICE 247x300x248mm, POŽÁRNÍ ODOLNOST 180MINUT, PROVEDENO JAKO ŘEZNÉ POHLÉDOVÉ ZDÍVO  
OŠETŘENOBÍLÝM OMÝVATELNÝM NÁTEREM (ČÁST DEPOZITU) NEBO JAKO ZDÍVO OMÍTNUTÉ
- ZDÍVO TL.175mm Z BETONOVÝCH TVÁŘNIC S LEHKÝM KERAMICKÝM KAMENÍVEM, ZDĚNÉ NA TENKOVRTVOU MALTU**  
VELIKOST TVÁŘNICE 372x175x248mm, POŽÁRNÍ ODOLNOST 180MINUT, PROVEDENO JAKO ŘEZNÉ POHLÉDOVÉ ZDÍVO  
OŠETŘENOBÍLÝM OMÝVATELNÝM NÁTEREM
- ZDÍVO TL.150mm Z BETONOVÝCH TVÁŘNIC S LEHKÝM KERAMICKÝM KAMENÍVEM, ZDĚNÉ NA TENKOVRTVOU MALTU**  
VELIKOST TVÁŘNICE 372x115x248mm, POŽÁRNÍ ODOLNOST 120MINUT, PROVEDENO JAKO ZDÍVO OMÍTNUTÉ
- INSTALAČNÍ PŘÍDŮVKY Z PÓROBETONOVÝCH TVÁŘNIC TL.75mm**  
VELIKOST TVÁŘNICE 599x75x249mm, PROVEDENO JAKO ZDÍVO OMÍTNUTÉ
- KONTAKTNÍ ZATEPLOVACÍ SYSTÉM DLE ETICS Z DESEK Z MINERÁLNÍ TEPELNÉ IZOLACE TL.200mm (ADMINISTRATIVNÍ ČÁST)**  
A 150mm (ČÁST DEPOZITU), PROVEDENO JAKO SILIKONOVÁ PROBARVENÁ OMÍTKA

POZNÁMKA

- TATO DOKUMENTACE SLOUŽÍ PRO VYDÁNÍ STAVEBNÍHO POVOLENÍ
- VÝŠKOVÉ KOTY JSOU VYJÁZENY K ±0,000
- POZNÁMKY PLATÍ PRO VŠECHNY VÝKRESY
- PROSTUPY INSTALACE PŘES POŽÁRNĚ DĚLÍCÍ KONSTRUKCE PROVĚST DLE POŽADAVKU PŘ
- POŽÁRNĚ BEZPEČNOSTNÍHO ŘEŠENÍ
- POŽÁRNĚ ODOLNOST KONSTRUKCÍ A HOŘLAVOST MATERIÁLŮ MUSÍ BÝT V SOULADU S POŽADÁVKEM

±0,000 = 522,800 m.n.m. = 1. NADZEMNÍ PODLAŽÍ OBJEKTU DEPOZITU

PROJEKTANT <b>ARTPROJECT</b> JHLA spol.s r.o. a inženýrské národní t. 586 01 Jihlava		AUTOREZOVANÝ ARCHITEKT ING. ARCH. PETR HOLUB	
INVESTOR KRAJ VYSOČINA JHLAVA 1802/37 587 33 JHLAVA		VEDOUČÍ PROJEKTANT ING. JAKUB FRAJ	
AKCE KRAJ VYSOČINA JHLAVA 1802/37 587 33 JHLAVA		VYPRACOVAL ING. JAKUB FRAJ, MAREK HOLUB	
SPOLČNÝ DEPOZITÁŘ V PELHŘIMOVĚ			
STAVBNÍ OBJEKT SOOTI		STAVEBNÍ POVOLENÍ	
PROJEKT STAVEBNÍ ČÁST		ČÍSLO VÝKRESU ŘEZ C-C	
MĚŘÍTKO 1:50		FORMÁT 10x44	
DATA 02/22-SP		DATA 02/2022	